

## Tasche mit Bordüren

Bordüren aus einfachen Dekorstichen sind der Blickfang dieser Tasche. Die sportliche Note erhalten die grafischen Dekorstiche durch das extra starke Nähgarn. Ein Projekt für Fortgeschrittene.

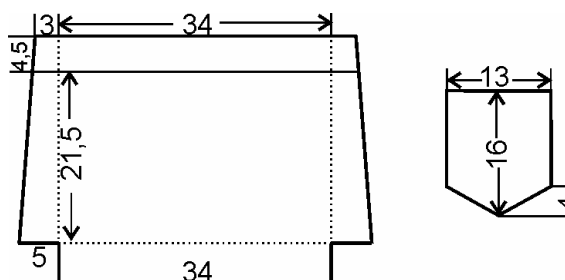
### Sie brauchen:

- \* 0,3 m Velourslederimitat, 145 cm breit
- \* 0,3 m Glattlederimitat, 140 cm breit
- \* 0,35 m Futterstoff
- \* Magnetverschluss
- \* Schabrackeneinlage
- \* Evtl. aufbügelbares Wattevlies
- \* Stickvlies und Sprühzeitkleber
- \* Wonder Tape (Prym)
- \* Pappe 10 x 34 cm
- \* Mettler Metrosene „Extra Stark“
- \* Rollschneider, Lineal und Schneidematte
- \* **BERNINA** artista oder aurora 440
- \* Schmalkantfuss Nr. 10
- \* Klarsichtfuss Nr. 34
- \* Obertransportfuss oder beschichteter Nähfuss



### Zuschnitt

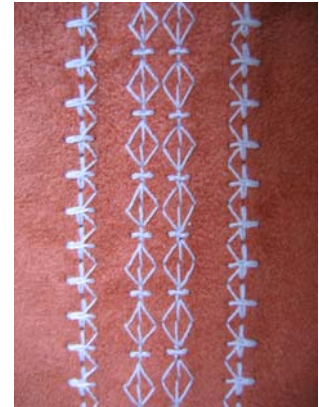
Nach Zeichnung einen Papierschnitt fertigen. Blende abtrennen. 2 x Taschenbeutel aus Velourslederimitat und aus Futterstoff schneiden, mit Zugaben. Aus Schabrackeneinlage, jeweils ohne Zugaben: 4 Blendenteile, 2 Laschenteile, 4 Henkelteile 65 x 3,5 cm.



### Anleitung

1. Schabrackeneinlagen auf die Rückseite des Glattleders nach Herstellerangaben bügeln und gut auskühlen lassen. An den Taschenblenden rechts und links eine 1,5 cm breite Zugabe einzeichnen, ebenso an den schmalen Enden der Henkel und am geraden Ende der Lasche. Entlang der eingezeichneten Zugaben zuschneiden, alle nicht angezeichneten Linien mit Lineal und Rollschneider mit 1 mm Zugabe zuschneiden
2. Auf den Taschenbeutel in die Mitte eine Linie mit Aquastift zeichnen. Rechts und links parallel dazu im Abstand von 11 cm je eine weitere Linie zeichnen. Stickvlies unbedingt unterkleben. Nur so sticken Sie anschliessend verzugsfrei.

Auf die Linien jeweils mit dem „Extra Stark“ und dem Klarsichtfuss einen Dekorstich sticken. Für aurora 1 Reihe links und eine Reihe rechts der Linie sticken. Daran anschliessend jeweils eine weitere Reihe anschliessen lassen, sodass eine ca. 3,5 cm breite Bordüre entsteht. Wir haben die Stiche 724, Breite 9, Länge 4,6, (aurora 165), Stich 650, Breite 7, Länge 3,4, (aurora 38) Stich 722 Länge 4,6, Breite 9 (aurora 163) und Stich 723, Länge 5, Breite 9 (aurora 164) verwendet.



3. 2 Taschenblenden an der oberen und unteren Kante mit Wonder-Tape versehen. Auch an je 2 Henkelteilen und an den Seiten und der Spitze der Lasche Wonder-Tape anbringen.
4. An den Taschenblenden das untere Schutzpapier entfernen und die Blende auf die bestickten Taschenbeutel kleben. Mit dem 10er Fuss, „Extra Stark“, Stichlänge 3,5, Nadelposition 2 Punkte nach links, den Stoff feststeppen. An einem Laschenteil eine Seite des Magnetverschlusses einarbeiten. Die Laschenteile ebenfalls aufeinander kleben und absteppen. **Tipp:** Transportiert Ihre Maschine das Leder nicht gleichmässig, so sollten Sie den beschichteten Nähfuss oder den Obertransportfuss verwenden.
5. Futter mit Seitentaschen bestücken. Die übrigen Blendenteile an das Futter nähen. Seitennähte und Boden am Oberstoff und Futter schliessen. Bodenecken abnähen. Nahtzugaben auseinanderbügeln.
6. Je 2 Henkelteile aufeinanderkleben und absteppen. Fertige Lasche unter eine Taschenblende stecken. Henkel auf beiden Seiten so anstecken, dass sie noch knapp unterhalb der Blende heraus schauen. Blenden exakt links auf links kleben. Oberkanten der Blenden mit dem „Extra Stark“ aufeinander steppen, dabei die Henkel und die Lasche mitfassen.
7. Futterbeutel von rechts im Nahtschatten der Blende durchsteppen.



### Mehr Nähprojekte finden Sie im Magazin der BERNINA Inspiration

36 Seiten plus Nähführer und grossem Schnittmusterbogen und ein Sonderheft „Inspiration Special“, bringen Ihnen vier Mal im Jahr viel Abwechslung ins Haus.

**Abo-Bestellung Leserservice:** Fax 0041-52 762 1312 oder E-Mail:

[redaktion@bernina.com](mailto:redaktion@bernina.com)